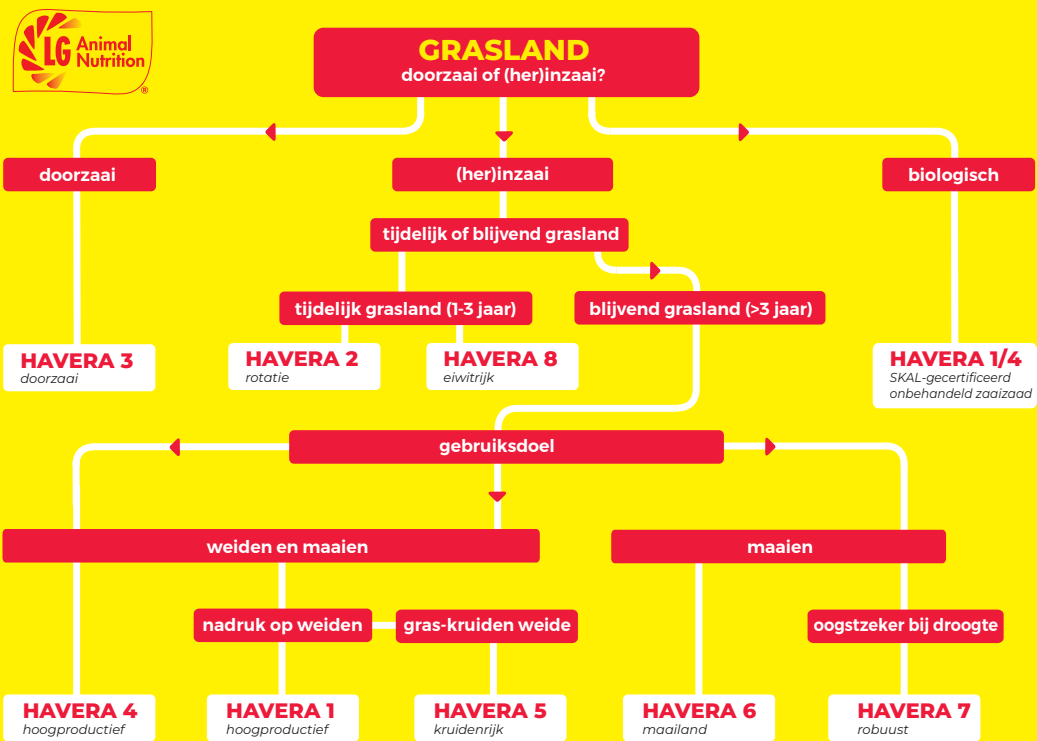


## KIES HET JUISTE MENGSEL



## BG-RASSENLIJSTMENGSELS

45 KG/HA

		BG 3	BG 4	BG 5	BG 11
<b>BG SUPER</b>					
Engels raaigras middentijds diploïd	ABOSAN 1	25%	18%		16%
Engels raaigras middentijds diploïd	NORWICH	25%	18%	23%	17%
Engels raaigras laat diploïd	MAHONY	25%	18%	33%	36%
Engels raaigras laat diploïd	MANCHESTER	25%	18%		
Timothee	PROMESSE		28%	14%	14%
Beemdlangbloem	MIRIFEST			14%	14%
Veldbeemdgras	MIRACLE			3%	3%
Witte cultuurklaver	SILVESTER			10%	
Witte weideklaver	RIVENDEL			3%	

## RANDEN EN STROKEN

<b>HAVERA 5 KRUIDENRIJK</b>	bufferstrook langs grasland	35-40 KG/HA
<b>BLOEMRIJK 1</b>	éénjarige akkerrand	16 KG/HA
<b>BLOEMRIJK 2</b>	meerjarige akkerrand	32 KG/HA



Alle LG-graszaden worden standaard geleverd met kiem- en wortelstimulerende coating voor vitaal en weerbaar gras.



Havera-mengsels met voederwaardegarantie zijn afgestemd op de energie- en DVE behoefte van hoogproductief melkvee.

## KLAVERS EN KRUIDEN TOEVOEGINGEN

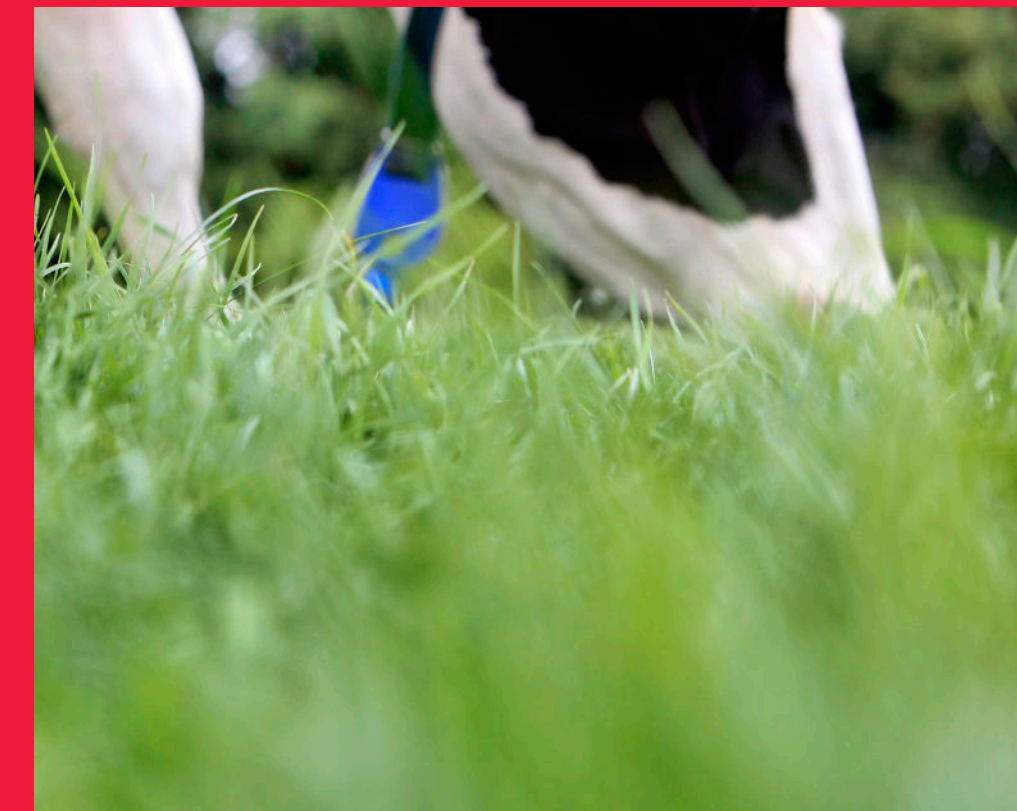
<p><b>WITTE KLAVER</b> 2-4 KG/HA + 40-50 KG/HA HAVERA</p>	<p><b>GRASKRUIDEN BIODIVERS</b> 16 inheemse kruidensoorten 2-3 KG/HA + 40-50 KG/HA HAVERA</p>
<p><b>RODE KLAVER</b> 4-6 KG/HA + 40-50 KG/HA HAVERA</p>	<p><b>GRUTTO weidevogelbiotoop</b> 10 inheemse kruidensoorten 2-3 KG/HA + 30-40 KG/HA BG 11</p>
<p><b>HAVERA KLAVERMIX</b> 70% rode klaver, 30% witte klaver 5-10 KG/HA + 40-50 KG/HA HAVERA</p> <ul style="list-style-type: none"> <li>✓ natuurlijke N-binding/levering</li> <li>✓ meer eiwit</li> <li>✓ verminderde kroonroestvorming</li> <li>✓ verhoging voeropname</li> <li>✓ inzetbaar voor eco-regelingen</li> </ul>	<ul style="list-style-type: none"> <li>✓ rijk aan mineralen/spoorelementen</li> <li>✓ lagere emissies</li> <li>✓ biodiversiteitsverhogend</li> <li>✓ droogtebestendiger</li> <li>✓ inzetbaar voor eco-regelingen</li> </ul>



Scan de code voor online mengseladvies



# GRAS MANAGER



GRASLANDVERNIEUWING 2025



# Havera SAMENSTELLINGEN



45 - 55 KG/HA  
**Havera 1**  
**HOOGPRODUCTIEF**  
✓ zeer smakelijk  
✓ maximale benutting

- Engels raaigras vroeg diploid **15% RACCOON**
- Engels raaigras middentijds tetraploid **20% MEMISA**
- Engels raaigras laat diploid **15% MAIDSTONE**
- Engels raaigras laat tetraploid **30% MELSAGO**
- Engels raaigras laat tetraploid **20% SALVINA**



15 - 35 KG/HA  
**Havera 3**  
**DOORZAAI**  
✓ graslandherstel  
✓ snelle vestiging

- Engels raaigras middentijds tetraploid **25% MEMISA**
- Engels raaigras middentijds tetraploid **25% WELDONE**
- Engels raaigras laat tetraploid **50% MELSAGO**



45 - 55 KG/HA  
**Havera 5**  
**KRUIDENRIJK**  
✓ graskruidenweide  
✓ past in eco-regelingen

- Engels raaigras middentijds tetraploid **35% MEMISA**
- Engels raaigras laat tetraploid **30% MELSAGO**
- Timothee **15% PROMESSE**
- Rode klaver tetraploid **8% MAGELLAN**
- Witte cultuurklaver **6% SILVESTER**
- Cichorei **3% CHICO**
- Smalle weegbree **3% ORACLE**



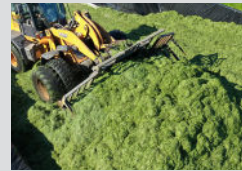
50 - 60 KG/HA  
**Havera 7**  
**ROBUUST**  
✓ droogtetolerant  
✓ structuurrijk

- Engels raaigras vroeg diploid **35% RACCOON**
- Kropaar **20% CAPTUR**
- Rietzwenkgras voedertype **20% DORDOGNE**
- Festulium raaigrastype **25% ACHILLES**



45 - 55 KG/HA  
**Havera 2**  
**ROTATIE**  
✓ in korte tijd zéér veel gras  
✓ goede voederkwaliteit

- Italiaans raaigras diploid **20% SIKEM**
- Italiaans raaigras tetraploid **40% MONTBLANC**
- Engels raaigras vroeg diploid **20% RACCOON**
- Engels raaigras vroeg tetraploid **20% NIAGARA**



45 - 55 KG/HA  
**Havera 4**  
**HOOGPRODUCTIEF**  
✓ vroeg en smakelijk  
✓ hoge opname

- Engels raaigras vroeg diploid **15% RACCOON**
- Engels raaigras middentijds tetraploid **20% WELDONE**
- Engels raaigras laat diploid **10% MAIDSTONE**
- Engels raaigras laat tetraploid **40% MELSAGO**
- Timothee **15% PROMESSE**



45 - 55 KG/HA  
**Havera 6**  
**MAAILAND**  
✓ 100% maaien  
✓ vroeg en zeer productief

- Engels raaigras vroeg diploid **20% RACCOON**
- Engels raaigras vroeg tetraploid **20% NIAGARA**
- Engels raaigras middentijds tetraploid **20% MEMISA**
- Engels raaigras laat tetraploid **20% MELSAGO**
- Timothee **20% PROMESSE**



50 - 60 KG/HA  
**Havera 8**  
**EIWITRIJK**  
✓ meer eiwit bij lage N-gift  
✓ wisselteelt met maïs

- Italiaans raaigras diploid **20% SIKEM**
- Italiaans raaigras tetraploid **30% MONTBLANC**
- Engels raaigras vroeg tetraploid **30% NIAGARA**
- Alexandrijnse klaver **15% ALEXANDRIJNSE**
- Rode klaver **5% GANYMED**

# RASSENLIJST MIDDENTIJD DOORSCHIETEND

## Ras Engels raaigras

Hoge cijfers duiden op een gunstige waardering van de betreffende eigenschap.

### DIPLOIDE RASSEN

Barmazing			
Barround			
Sputnik			
Barriot			
Barcrement			
Armetto			
Arelia			
Arnando			
Melspring			
Maqui			
Arsenal			
<b>ABOSAN 1</b>			
NIEUWE RASSEN 2023-2024			
<b>NORWICH</b>			
Barlevel			
Probus			
Meltruck			
NIEUWE RASSEN 2025			
Bartui			
Novix			

### TETRAPLOIDE RASSEN

Melforce			
Wappo			
Baranova			
Briant			
Barclima			
Melville			
<b>MEMISA</b>			
Barojet			
Barleffe			
Magena			
Explosion			
Velonit			
<b>WELDONE</b>			
Diwan			
Barmigo			
Boudica			
Baramundi			
Brentford			
NIEUWE RASSEN 2023-2024			
Mons			
Astrian			
NIEUW RAS 2025			
Barrialto			

100 = ton ds/ha

## Landbouwkundige kwaliteit

Gemiddelde doorschietdatum	Standvastigheid	Wintervastheid	Resistentie tegen kroonroest
21-5	8,1	7,4	8,5
25-5	8,3	7,1	8,5
27-5	8,1	6,6	8,4
21-5	7,8	7,1	8,5
23-5	8,2	6,7	8,4
22-5	8,2	7,6	8,2
22-5	8,0	7,4	7,7
29-5	8,4	7,5	7,9
24-5	8,2	6,9	7,7
25-5	8,2	7,3	8,3
22-5	8,0	7,1	7,3
<b>28-5</b>	<b>8,2</b>	<b>6,8</b>	<b>8,0</b>
NIEUWE RASSEN 2023-2024			
<b>26-5</b>	<b>8,0</b>	<b>7,9</b>	
27-5	8,3	8,7	
24-5	8,0	7,7	
23-5	8,7	8,3	
NIEUWE RASSEN 2025			
20-5	8,2	8,7	
28-5	8,5	9,0	

27-5	8,2	7,9	8,6
25-5	8,4	7,5	8,7
23-5	7,7	7,4	8,5
29-5	8,0	7,5	8,5
30-5	8,0	7,3	8,1
28-5	8,3	7,4	8,7
<b>24-5</b>	<b>8,1</b>	<b>7,5</b>	<b>8,8</b>
26-5	8,1	7,6	8,0
27-5	7,7	7,4	9,0
30-5	8,2	8,1	8,6
22-5	8,0	7,3	8,5
24-5	7,9	7,8	8,4
<b>28-5</b>	<b>8,2</b>	<b>7,7</b>	<b>8,3</b>
26-5	7,9	7,6	8,7
30-5	8,0	7,8	8,6
26-5	7,7	7,7	8,4
28-5	8,0	7,7	8,5
30-5	8,2	8,1	8,3
NIEUWE RASSEN 2023-2024			
28-5	7,9	8,8	
19-5	7,8	8,9	
NIEUW RAS 2025			
28-5	7,9	9,0	

## Drogestofopbrengst (rel.)

Drogestofopbrengst eerste snede	Drogestofopbrengst tweede snede	Drogestofopbrengst gemiddelde maaiproeven	Drogestofopbrengst gemiddelde beweidingproeven
103	99	103	104
95	108	100	103
99	102	101	100
109	84	100	97
98	102	98	99
101	96	98	97
98	98	99	100
88	104	97	99
101	94	97	96
92	99	95	96
100	91	95	96
<b>88</b>	<b>100</b>	<b>95</b>	<b>94</b>
NIEUWE RASSEN 2023-2024			
<b>98</b>	<b>103</b>	<b>101</b>	<b>104</b>
101	102	98	100
102	102	101	100
95	99	99	98
NIEUWE RASSEN 2025			
104	104	102	105
94	92	97	100

100	102	102	105
97	104	102	101
111	94	102	99
101	102	100	100
97	111	101	101
93	104	99	100
<b>104</b>	<b>96</b>	<b>100</b>	<b>97</b>
97	110	102	99
99	101	100	98
94	105	100	99
107	88	97	98
104	95	98	98
<b>93</b>	<b>108</b>	<b>99</b>	<b>99</b>
101	97	98	97
89	104	100	97
98	98	101	94
91	107	97	96
86	108	97	95
NIEUWE RASSEN 2023-2024			
99	106	104	104
115	91	102	102
NIEUWE RASSEN 2025			
98	107	104	101
3,7	2,6	13,3	11,0

## Ras Engels raaigras

Hoge cijfers duiden op een gunstige waardering van de betreffende eigenschap.

### DIPLOIDE RASSEN

Swan			
Barbitol			
Barhoney			
Maiko			
Rossimonte			
<b>MANCHESTER</b>			
Melonora			
Barspring			
<b>MAHONY</b>			
NIEUWE RASSEN 2023-2024			
Barathon			
<b>MAIDSTONE</b>			
Fabrizio			
NIEUWE RASSEN 2025			
Barpendel			
Molner			

### TETRAPLOIDE RASSEN

Mercule			
<b>MELSAGO</b>			
Beau			
Neuville			
Thegn			
<b>SALVINA</b>			
Barpondus			
Barganza			
Melkana			
Melbolt			
Dromara			
Rivaldo			
Mellara			
NIEUW RAS 2023-2024			
Melfix			

100 = ton ds/ha

## Landbouwkundige kwaliteit

Gemiddelde doorschietdatum	Standvastigheid	Wintervastheid	Resistentie tegen kroonroest
2-6	8,3	7,5	8,4
2-6	8,3	6,9	8,4
5-6	8,3	7,2	7,9
1-6	8,4	7,4	7,6
6-6	8,3	6,8	7,8
<b>2-6</b>	<b>8,2</b>	<b>7,4</b>	<b>8,5</b>
2-6	8,5	7,0	8,0
3-6	8,0	7,3	7,4
<b>4-6</b>	<b>8,3</b>	<b>6,8</b>	<b>7,1</b>
NIEUWE RASSEN 2023-2024			
2-6	8,5	8,4	
<b>31-5</b>	<b>8,3</b>	<b>8,9</b>	
2-6	8,3	8,3	
NIEUWE RASSEN 2025			
31-5	8,3	8,7	
4-6	8,3	9,0	

31-5	8,3	7,9	8,4
<b>31-5</b>	<b>8,2</b>	<b>7,5</b>	<b>8,6</b>
3-6	8,2	7,8	8,6
1-6	8,0	7,7	8,6
1-6	8,1	7,9	8,4
<b>31-5</b>	<b>8,3</b>	<b>7,7</b>	<b>8,4</b>
1-6	7,9	7,8	8,0
1-6	7,8	8,0	7,4
2-6	8,3	7,4	8,0
3-6	8,2	7,1	7,9
2-6	8,3	7,6	8,6
1-6	8,3	7,6	8,3
3-6	8,3	7,6	8,0
NIEUWE RASSEN 2025			
2-6	8,3	7,4	8,2

# RASSENLIJST VROEG DOORSCHIETEND

### DIPLOIDE RASSEN

Indiana			
NIEUW RAS 2021-2022			
<b>RACCOON</b>			
NIEUWE RASSEN 2023-2024			
<b>NIAGARA</b>			
Anaconda			

100 = ton ds/ha

18-5	8,0	6,7	8,5
NIEUWE RASSEN 2023-2024			
<b>18-5</b>	<b>8,4</b>	<b>7,0</b>	<b>8,7</b>
NIEUWE RASSEN 2025			
<b>17-5</b>	<b>8,0</b>	<b>7,5</b>	<b>7,7</b>
4-5	7,5	7,3	8,5

## Drogestofopbrengst (rel.)

Drogestofopbrengst eerste snede	Drogestofopbrengst tweede snede	Drogestofopbrengst gemiddelde maaiproeven	Drogestofopbrengst gemiddelde beweidingproeven
97	98	100	100
93	105	99	100
95	98	98	100
93	103	98	100
93	102	100	99
<b>90</b>	<b>103</b>	<b>97</b>	<b>98</b>
90	103	98	97
91	106	99	96
<b>91</b>	<b>103</b>	<b>97</b>	<b>100</b>
NIEUWE RASSEN 2023-2024			
103	99	101	102
<b>100</b>	<b>98</b>	<b>92</b>	<b>100</b>
100	101	98	98
NIEUWE RASSEN 2025			
104	100	101	104
89	102	99	100
NIEUWE RASSEN 2023-2024			
106	96	105	101
<b>105</b>	<b>101</b>	<b>103</b>	<b>103</b>
104	101	102	102
106	100	103	100
105	100	101	101
<b>108</b>	<b>96</b>	<b>102</b>	<b>99</b>
109	95	100	101
109	99	103	101
102	103	101	100
101	98	100	101
100	99	100	97
96	104	99	99
96	102	99	96
NIEUWE RASSEN 2025			
103	95	101	102
3,4	2,9	12,9	11,0

100 = ton ds/ha