

WINTERTARWE

GEZONDE, STEVIGE EN HOOGOPBRENGENDE RASSEN

aanbevolen rassen	RGT REFORM	CHEVIGNON	RESIDENCE	LG SKYSCRAPER	RGT BAIRSTOW	SU SHAMAL	RGT KREUZER	LG KERMIT VOOR 2025
aanbevelende rassenlijst	NL	EUROPEES	-	EUROPEES	NL	NL	NL	EUROPEES
agronomisch								
kwaliteit	beter baktarwe*	baktarwe	vultarwe	overige tarwe	biscuit/vultarwe	vultarwe	vultarwe	beter baktarwe
vroege rijpheid	middenvroeg	vroeg	vroeg	middenvroeg	laat	vroeg	middenvroeg	middenvroeg-laat
hectolitergewicht (rel.)	105	103	100	100	98	103	102	101
strolengte (rel.)	99	98	105	94	100	103	105	96
strostevigheid	8	8	6	7	8	6	8	8
schotresistentie	7	-	-	6	6,5	7	6	6,5
ziekeresistenties								
gele roest	6,5	8	10	8	9	7	8,5	9
bruine roest	7,5	7	6,5	6,5	7	8,5	7	6,5
meeldauw	8	7	8	7	8,5	8,5	7,5	8,5
septoria	7	8	6,5	6	6,5	6,5	7,5	7
aarfusarium	7	7	6,5	7	6,5	7	7	7
opbrengst								
behandeld (rel.)	94	101	93	101	101	105	104	104
onbehandeld (rel.)	92	100	92	99	101	105	100	103
inzaai	okt-dec	okt-half jan	okt-half jan	sept-nov	sept-nov	okt-dec	okt-dec	okt-dec
	185-200 kg/ha							

LG KERMIT is een veelbelovende Duitse baktarwe die voor uitzaai 2025 ook voor de Nederlandse teler beschikbaar komt. Houd deze next-generation tarwe in de gaten! Het ras realiseert namelijk met een beduidend lagere N-bemesting een hele goede bakkwaliteit, is met zijn meervoudige gele roestresistentie weerbaarder tegen de allernieuwste fysio's en van nature resistent tegen halmbreuk, dus ook perfect inzetbaar voor de teelt van tarwe-op-tarwe.

bron: rassenlijsten Noord-West Europa en LG-onderzoek 2020-2023

*CGO kwaliteitsonderzoek: broodkwaliteit 8; deegkwaliteit 9,5; Zelenywaarde 8; valgetal 9

NATUURMENGSEL

AKKERRAND BLOEMRIJK 2

- Najaarszaai van akkerranden, bufferstroken, groene braak en niet-productief bouwland
- Vroeg bloeiend in het jaar erop
- Meerjarige vegetatie (= minder verstoord bodemleven) met winterdekking
- Veilige kruidensoorten: geen overwintering bietenvergelingsvirus
- Biodiversiteitsbevorderend; trekt natuurlijke vijanden van plaaginsecten aan
- Functionele akkerrand voor geïntegreerde gewasbescherming
- Prachtige uitstraling draagt bij aan maatschappelijk belang/plattelandsimago
- Levert als eco-activiteit punten op in GLB
- **Inzaai half augustus – half oktober (32 kg/ha)**



INFORMATIE & ADVIES

Ludwig Oevermans
Noord-Nederland
06 - 12 14 22 33
ludwig.oevermans@limagrain.nl



Robert ter Maat
Midden-Nederland
06 - 53 10 21 66
robert-ter.maate@limagrain.nl



Antoon Verhoeven
Zuidwest-Nederland
06 - 23 30 88 04
antoonverhoeven@limagrain.nl



Patrick Boosten
Zuidoost-Nederland
06 - 12 95 94 44
patrick.boosten@limagrain.nl



Martijn van Overveld
Productmanager akkerbouw
06 - 53 69 88 24
martijn.vanoverveld@limagrain.nl



Limagrain Field Seeds Nederland

www.lgseeds.nl

Limagrain

BOUWPLANMANAGER



KEUZEWIJZER WINTERTEELTEN, GROENBEMESTING
EN AGRARISCH NATUURBEHEER | INZAAI 2024



WINTERGERST

OOGSTZEKER RUST- EN VANGGEWAS

- Vroegruimend: (oogst)spreading en ruimte voor aaltjesbestrijding met tagetes/bladrammenas
- Kan relatief goed tegen droogte, zodat de opbrengstpotentie (ook op lichte gronden) hoog is
- Vraagt minder input dan wintertarwe, opbrengst en saldo zijn vergelijkbaar
- Telt als rust- én vanggewas en past binnen een geïntegreerde gewasbescherming
- Ideaal vanggewas na aardappelen of maïs op zand en löss: geen stikstofkorting bij oogst voorvrucht na 1 oktober; op te geven als hoofdteelt voor het komende jaar
- Vroege inzaai mogelijk door standaard ingekruiste resistentie tegen vergelingsvirus (BYDV)
- Landelijk areaal is verdubbeld: wintergerst is oogstzekerder en veel productiever dan zomergerst
- **Inzaai eind september – eind oktober (140-180 kg/ha)**

aanbevolen meerrijige rassen	landbouwkundig		resistentie	kwaliteit		opbrengst
	vroege rijpheid	stevigheid	gerste-vergelingsvirus BYDV	kwaliteits-waardering	hectoliter-gewicht (rel.)	ton korrel/ha (rel.)
LG ZELDA	vroeg	+++	✓	brouw	100	100
LG ZORICA	vroeg	+++	✓	voer	106	105
LG ZEBRA	vroeg	+++	✓	voer	101	101

bron: LG en officieel rassenonderzoek Frankrijk en België (2019 - 2023)

LG wintergerstrassen zijn de beste keuze als je op safe wilt spelen qua klimaatrisico en het oprukkende dwergvergelingsvirus. In droge jaren en op droogtegevoelige gronden geven ze maximale opbrengstzekerheid; standaard beschikken ze allemaal over natuurlijk ingekruiste virusresistentie.



WINTERKOOLZAAD VEELZIJDIG RUSTGEWAS + RITNAALDPREVENTIE

- Vroegruimende teelt: zorgt voor (oogst)spreading in rotaties met granen en aardappelen
- Diepe penbeworteling en stoppel laten goede bodemstructuur en vruchtbaar land achter
- Geeft in een volgteelt wintertarwe (granenbouwplan) 10% méér opbrengst
- Telt als rustgewas en winterteelt voor Nitraatrichtlijn en GLB
- Ideaal rustgewas na aardappelen op zand/NV-gebieden: hoge N-norm, geen waard voor ritnaald
- Ook opbrengstzeker op verdrogende grond (door vroege oogst mijd je de zomerdroogte)
- Goed voor biodiversiteit/bijstand: door vroege bloei de allervroegste nectarbron
- Low-input en bio-based gewas; past bij diversiteit/circulariteit en regeneratieve landbouw
- **Inzaai half augustus – half september (500.000 zaden/ha) (1 eh = 1,5 miljoen zaden)**

aanbevolen rassen	landbouwkundig				resistentie			N-flex	kwaliteit	opbrengst
	najaarsontwikkeling geschiktheid late zaai	winterhardheid	vroegrijpheid	stevigheid	cylindrosporium	phoma	vergelingsvirus TuV			
LG AMBASSADOR	+++	+++	vroeg	+++	✓	✓	✓	45%	104	
LG AVIRON	++	++	vroeg	++	✓	✓	✓	44%	105	
LG AUSTIN	+++	++	middenvroeg	++	✓	✓	✓	46%	104	

bron: rassenonderzoek SPNA 2023 en rassenlijst DE-FR-UK 2020-2023

LG-koolzaadrassen zijn **standaard** bijzonder houwvast en resistent tegen phoma en het door luizen overgedragen vergelingsvirus en ze gaan zéér efficiënt met stikstof om (N-flex).

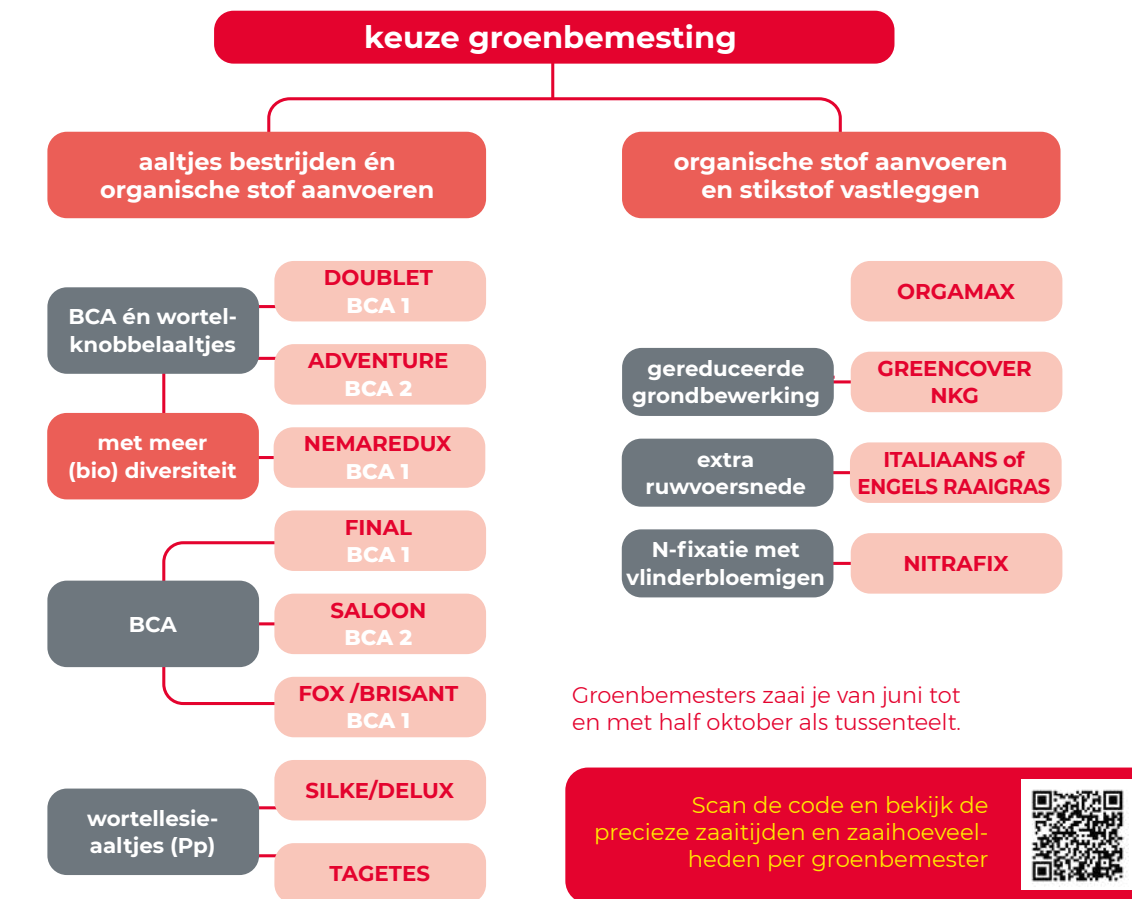
Ritnaaldbeheersing in aardappelrotatie

Ritnaalden hebben doorgaans drie jaren nodig om tot een schadelijk stadium te komen. Koolzaad is geen waardplant, dus inzaai van koolzaad voorkomt dat kniptorren eitjes leggen. Bij een 1-op-3 rustgewasverplichting is dat een strategie om op voormalige koolzaadpercelen over drie jaar problemen met ritnaalden in aardappelen te voorkomen.

Scan de code en bekijk hoe het werkt



GROENBEMESTING AALTJES BESTRIJDEN, ORGANISCHE STOF AANVOEREN, N VASTLEGGEN



Groenbemesters zaai je van juni tot en met half oktober als tussenteelt.

Scan de code en bekijk de precieze zaaitijden en zaaihoeveelheden per groenbemester



GROENBEMESTING EOS-PRODUCTIE EN N-NALEVERING PER MENGSEL/SOORT

aanbevolen mengsels en rassen	EOS totaal	N-nalevering t.b.v. volggewas bij onderwerken najaar (kg/ha)														N totaal
		zonnebloem	Japane haver	veldboon	Italiaans/Engels raaigras	erwt	gele mosterd	bladrammenas	bladkool	bladraap	facelia	zwaardherik	wikke	Alex. klaver	vias	
ORGAMAX	1409	30	11			6										47
GREENCOVER NKG*	1190	38				10				20					6	74
SILKE/DELUX	1155		32													32
ITALIAANS/ENGELS RAAI	1150				32											32
SALOON/FOX/BRISANT	875					41										41
DOUBLET/ADVENTURE/FINAL	875							59								59
NITRIFIX	911			74	52			4	5			20	7		162	
NEMAREDEX	797							42		16	5				63	
enkelvoudige groenbemester	✗	60	32	280	32	188	41	59	48	46	80	48	100	70	44	✗

in kg/ha; * hogere N-nalevering door inwerking in voorjaar Berekend op basis van stikstofgehalte in bovengrondse delen.



WINTERVELDBONEN VLINDERBLOEMIGE EIWITTEELT

- Vlinderbloemig rustgewas dat stikstof uit de lucht bindt en vastlegt voor het volggewas
- Hoogst opbrengende eiwitteelt, afzet voor feed of food
- Telt als maai-/rustgewas en (N-bindende) eco-activiteit in GLB
- Past op goed vochthoudende en zware gronden, in een rotatie van minimaal 1 op 6
- Diepe, intensieve beworteling, mooie stoppel, vroeg van het land (augustus)
- Legt in 6,5 ton/ha korrel 265 kg N/ha in ruw eiwit vast en 90 kg N/ha in gewasresten/wortelknobbeltjes; die nageleverde N kan je korten op het volggewas
- Sleutelgewas in de eiwittransitie, regionale kringlopen en circulaire landbouw
- Peulvruchten/veldbonen hebben een lage CO₂-uitstoot
- **Inzaai half oktober – eind november (8 eenheden à 30.000 zaden/ha)**

aanbevolen ras	landbouwkundig			resistentie	kwaliteit		opbrengst	
	lengte (cm)	stevigheid	bloemkleur		bruine roest	DKG	eiwitgehalte in %	korrelopbrengst (rel.) (100 = 7.000 kg/ha)
TUNDRA	112	7,5	bont	6	650	29	109	100

bron: LG NL, LBI, PGRO UK (2019-2023)



Luzerne op lichte gronden

Dit eveneens eiwitrijke vlinderbloemige gewas is een goed alternatief op droogtegevoelige gronden. Het is een natuurlijke stikstofbinder (eco-activiteit), onkruidonderdrukker en gewaardeerd rustgewas voor de bodem; na de 2 tot 3-jarige teelt is de bodem mooi doorworteld (structuur) en veel organische stof rijker. Het (duurzame) gewas vraagt geen bemesting of gewasbescherming. Bloeiende luzerne en veldbonen worden bevolgen door veel bijen.

Het aanbevolen ras is Mezzo. Inzaai eind augustus – half sept. (30-35 kg/ha).